



欢迎来到荷兰



荷兰在应对新冠疫情方面情况如何？

政府建议采取以下措施：

- 如果您有新冠/流感的症状，例如喉咙痛、咳嗽或发烧，请在家进行自我检测，即便您已接种疫苗也应如此。
- 如果检测结果为阳性，则请在家自我隔离。
- 即便您没有健康问题，也应及时接种最新的新冠疫苗。

免费自测

所有来自中国的游客都将在史基浦机场获得一份免费自测盒，以及其使用说明。

在哪里购买自测盒

您还需要更多自测盒吗？自测盒可在超市、药店或药房购买。

请在您要逗留的地方使用自测盒。自测盒可供您自我检测是否感染新冠病毒，即便您已全程接种疫苗或先前就已感染过。

使用自测盒

自测盒必须正确使用才有效，因此请务必在使用前仔细阅读说明。如有困难，您可请求他人帮助。

自测结果

自测盒附带的说明解释了检测结果的判读方式。结果分为阳性、阴性和无效三种。



阳性 = 自我隔离

新冠病毒

自测后，如果您的新冠检测结果为阳性，则必须立即自我隔离。即便您已接种新冠疫苗，自我隔离也必须待在家中单独的房间内，不与其他人接触。这样才能避免您感染他人。从检测日算起，自我隔离期限为最少 5 天，最多 10 天。只有在症状消失 24 小时后，您才可结束自我隔离。如果您在 10 天后仍有症状，也可结束自我隔离。

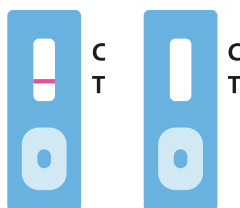
请访问 mijnvraagovercorona.nl/en/，查看您的个人情况



阴性

无新冠病毒

如果检测结果为阴性，则您很可能没有感染病毒。但感染新冠的可能性仍然存在，因此应始终保持谨慎。第二天请再做一次自我检测。遵守相关指南：勤洗手，保持社交距离。



无效

如果结果无效，说明自测盒没有正确生效，您可以再进行一次自测。检测前，请再次仔细阅读说明，如有困难，则可请求他人帮助。

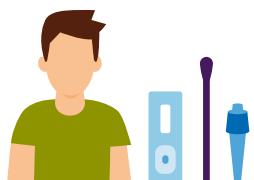
samen
verder

您有任何疑问吗？

government.nl/selftest

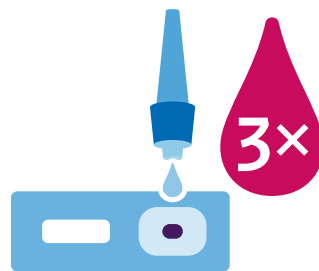


简而言之，MP Biomedicals 快速 SARS-CoV-2 抗原检测需要进行以下步骤



1 拆开自测盒

- 拆除包装，并将所有内容物放在您面前的桌上。
- 将检测卡放在平坦表面上。
- 取下采样管的盖子，小心不要洒出液体。
- 将采样管竖直固定在卡座上。
- 小心地从包装内取出拭子。



4 滴下 3 滴液体

- 将带液体的采样管倒转向下。
- 将采样管对准检测卡上的小正方形区域（不是长方形的结果观察窗）。
- 在正方形区域滴下 3 滴液体。
- 然后等待 15 分钟。



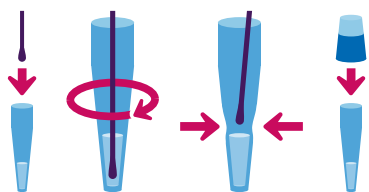
2 自我采样

- 擤去鼻涕。
- 洗净双手。
- 将头微微后仰。
- 将拭子伸入一边的鼻腔。
- 缓慢将拭子推入鼻腔内约 2.5 厘米，直到感觉到一些阻力（平行于上腭，即水平方向向后，而不是向上）。
- 沿着鼻腔内的粘膜旋转拭子 3-4 次，以确保粘液和细胞成功采样。让拭子在鼻腔内停留数秒钟。
- 对另一边的鼻腔重复以上操作。



5 判读检测结果

- 请在 15 分钟后判读结果。
- 如果等待超过 20 分钟，则结果不再可靠。
- 检测结果为私人信息。在等待结果的同时，请阅读结果为阳性或阴性的相关须知。
- 该须知请见本单张另一面的自测结果部分。



3 在采样管的液体中溶解样本

- 确保采样管竖直固定。将拭子插入装有检测液体的采样管。
- 搅动拭子三至五 (3-5) 次。将拭子留在提取缓冲液中，等待 1 分钟。
- 轻轻挤压采样管外部，挤下拭子上的部分液体，在抽出拭子的同时继续挤压。用手指按压采样管，尽可能从拭子上挤下溶液。关上采样管的盖子。
- 将白色盖子紧紧按在采样管上，直到听见咔嚓声。



6 清洁

- 在垃圾箱中丢弃检测材料。
- 用湿巾清洁桌子，用水和肥皂洗净双手。