



Rijksoverheid

新冠病毒自检

新冠病毒自检

不论你是否已经接种疫苗，都可以在家自检，以确定是否感染新冠病毒。这样，可以防止新冠病毒的传播，就能在暑假后安全地返校、工作、运动、出游。



有症状时不要使用自检

如果出现不适症状，例如发烧、呼吸困难、感冒和/或丧失味觉和嗅觉，或者接触过新冠患者，就应该待在家里，联系GGD做免费检测。可通过coronatest.nl网站或拨打0800-1202预约。



有症状时不要使用自检

只有正确地使用，自检试剂才有效。所以请仔细阅读说明书。如果觉得很难懂，就请人帮忙。

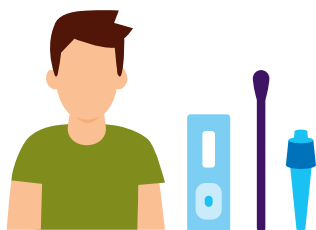


alleen samen krijgen we
corona onder controle

主要步骤如下

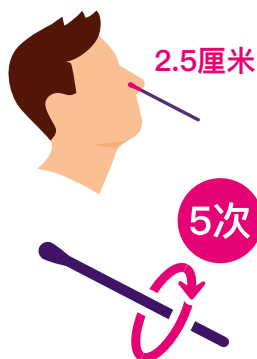
1 打开包装，取出试剂

- 打开包装，取出试剂。将各分件摆在干净的平面上，例如桌子上。
- 取下试管盖子。注意不要让液体外溢。
- 将试管直立放在固定器上。
- 小心地从包装中取出棉签。



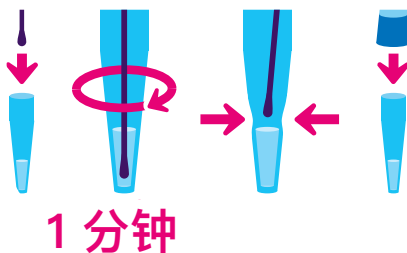
2 用棉签从鼻腔采集标本自检

- 擤鼻涕。
- 洗手。
- 头略后仰。
- 将棉签插入鼻孔。
- 将棉签慢慢推入鼻腔约2.5厘米。
- 将棉签贴着鼻腔内侧转动5次。这大约需要15秒。
- 对另一个鼻孔重复上述操作。



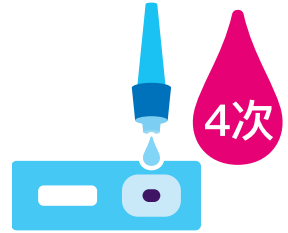
3 将棉签放入装有液体的试管中

- 试管要保持直立，将棉签放入装有检测液的试管中。
- 将棉签至少转动6次。
- 棉签在试管中保留1分钟。
- 从外部再挤压几次试管中的棉签。
- 从试管中取出棉签。
- 将白色盖子盖住试管并按紧，直到听见咔嚓声。



4 将液体滴在试纸条上

- 将装有液体的试管倒置。
- 将试管放在试纸条的小方格上方，即没有字母C和T的格子。
- 在小方格中滴入4滴液体。如有必要，可轻轻挤压试管。
- 然后静置15分钟。



5 查看自检结果

- 15分钟后查看结果。过了20分钟后的结果就不再准确。
- 检测结果属于私人信息。在等待结果的同时，看看结果呈阳性或呈阴性意味着什么。请参阅本传单背面有关“自检结果”的说明。



6 完成

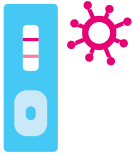
- 将自检物品扔进垃圾桶。
- 用湿布清洁桌面。
- 用水和肥皂洗净双手。



自检结果

自检试剂说明书解释了如何读取自检结果。

自检结果有三种可能：阳性、阴性和无效。



呈阳性

感染新冠病毒

如果自检结果呈阳性，你可能感染了新冠病毒。请联系GGD做检测，以确保自检结果正确。可通过coronatest.nl网站或拨打0800-1202预约检测。通知最近接触过的人，他们也可能被感染。你应该和全家人在家隔离。



呈阴性

没有感染新冠病毒

如果自检结果呈阴性，你可能没有感染新冠病毒。但请注意，自检结果有时并不正确。也就是说，你仍有可能被感染。所以仍然要谨慎，遵守防疫规则：勤洗手并保持社交距离。



无效

如果自检结果显示无效，表示自检不成功。可以重新自检。仔细再读一遍操作步骤说明。如果觉得很难懂，就请人帮忙。



还有疑问？

请浏览www.rijksoverheid.nl/testenopcorona