



Rijksoverheid

Test na koronawirusa do samodzielnego wykonania

Przetestuj się dla pewności

Wykonaj ten domowy test, aby sprawdzić, czy możesz mieć koronawirusa. Nawet jeśli masz już szczepienie za sobą. Dzięki temu zapobiegamy rozprzestrzenianiu się koronawirusa, a po wakacjach będziemy mogli znowu bezpiecznie pójść do szkoły. I do pracy. I na trening. I na wycieczkę.



Nie wykonuj testu w przypadku dolegliwości

Masz dolegliwości, takie jak gorączka, duszności, przeziębienie lub utrata smaku i węchu? A może miała z Tobą kontakt osoba zakażona koronawirusem? W takim przypadku zostań w domu i zrób darmowy test w GGD. Umów się na wizytę na stronie coronatest.nl lub zadzwoń pod numer 0800-1202.



Użycie testu do samodzielnego wykonania

Test działa tylko przy jego prawidłowym użyciu. Uważnie zapoznaj się zatem z instrukcją. Jeśli masz z tym problem, poproś kogoś o pomoc.

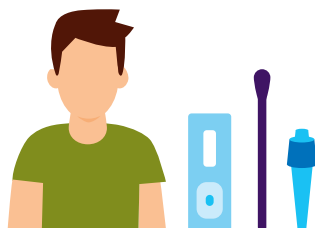


alleen samen krijgen we
corona onder controle

Zasadniczo należy wykonać następujące kroki

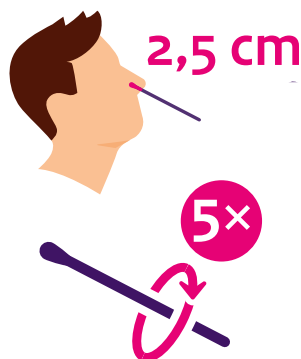
1 Wypakuj test do samodzielnego wykonania

- Wypakuj test do samodzielnego wykonania. Połóż elementy zestawu testowego na czystej i płaskiej powierzchni, na przykład na stole.
- Zdejmij zatyczkę z probówki. Uważaj, żeby nie rozlać przy tym płynu.
- Umieść probówkę pionowo w podstawie.
- Ostrożnie wyjmij patyczek do wymazu z opakowania.



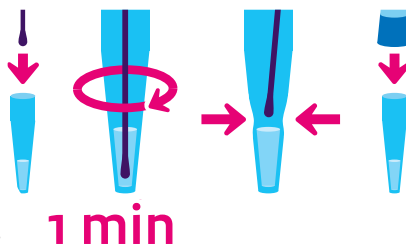
2 Pobierz patyczkiem wymaz z nosa

- Wydmuchaj nos.
- Umyj ręce.
- Lekko odchyl głowę do tyłu.
- Włóż patyczek do nozdrza.
- Powoli wsuń patyczek do nosa na głębokość około 2,5 cm.
- Obróć patyczek 5 razy, przesuwając go po ściankach nosa przez około 15 sekund.
- Powtórz proces w drugim nozdrzu.



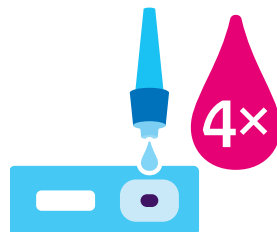
3 Włóż patyczek do probówki z płynem

- Upewnij się, że probówka jest ustawiona pionowo. Włóż patyczek do probówki zawierającej roztwór testowy.
- Obróć patyczek co najmniej 6 razy.
- Pozostaw patyczek w probówce na 1 minutę.
- Kilka razy ściśnij jeszcze patyczek od zewnątrz.
- Wyjmij patyczek z probówki.
- Mocno wciśnij białą zatyczkę na probówkę, aż usłyszysz kliknięcie.



4 Umieść parę kropli płynu na kasetce testowej

- Odwróć probówkę z płynem do góry dnem.
- Przytrzymaj probówkę nad małym kwadratem na kasetce testowej. To część kasetki, przy której nie widnieją litery C i T.
- Umieść 4 krople w kwadracie. Delikatnie ściśnij probówkę w razie potrzeby.
- Odczekaj 15 minut.



5 Sprawdź wynik testu do samodzielnego wykonania

- Po 15 minutach sprawdź wynik. Wynik nie jest już wiarygodny po upływie 20 minut.
- Wynik testu jest indywidualny. Podczas oczekiwania sprawdź, co oznacza dodatni lub ujemny wynik testu. Zobacz sekcję „Wynik testu do samodzielnego wykonania” na odwrocie tej ulotki.



6 Zakończenie

- Po użyciu wyrzuć elementy zestawu testowego do kosza na śmieci.
- Wyczyść stół wilgotną szmatką.
- Dokładnie umyj ręce wodą z mydłem.



Wynik testu do samodzielnego wykonania

W instrukcji opisany jest sposób sprawdzenia wyniku testu. Wynik może być dodatni, ujemny lub nieważny.



dodatni

Zakażenie koronawirusem

Wynik testu jest dodatni? To oznacza, że prawdopodobnie masz koronawirusa. Umów się na test w GGD, aby potwierdzić poprawność wyniku. Na wizytę możesz umówić się na stronie coronatest.nl lub pod numerem telefonu 0800-1202. Poinformuj osoby, które miały z Tobą ostatnio kontakt. Być może one również są zakażone. Poddaj się kwarantannie wraz ze wszystkimi domownikami.



ujemny

Brak koronawirusa

Wynik jest ujemny? To oznacza, że prawdopodobnie nie masz koronawirusa. Uwaga! Test do samodzielnego wykonania nie daje czasami prawidłowego wyniku. Może się więc zdarzyć, że jednak masz koronawirusa. Z tego względu musisz zawsze zachować ostrożność. Przestrzegaj zasad: często myj ręce i utrzymuj odpowiednią odległość od innych osób.



Nieważny

Wynik jest nieważny?
To oznacza, że test się nie powiódł.
W takim przypadku możesz wykonać nowy test.
Jeszcze raz uważnie przeczytaj instrukcję.
Poproś o pomoc, jeśli masz z tym problem.



Masz dodatkowe pytania?

Wejdź na stronę www.rijksoverheid.nl/testenopcorona