



# تذكرة الدخول كورونا

للفعاليات، المطاعم، المقاهي أو الأنشطة الثقافية

## ما هي تذكرة الدخول كورونا؟

تذكرة الدخول كورونا هي شهادة تلقيح، شهادة تعافي، أو شهادة اختبار لا يزيد عمرها عن ٢٤ ساعة. منذ ٢٥ سبتمبر، بصفتك زائرًا للمقاهي، الحانات، المطاعم، الأحداث أو العروض الثقافية، سيطلب منك إظهار تذكرة الدخول كورونا الخاصة بك.



## تنتفح هولندا بشكل أكبر مع تذكرة الدخول كورونا

تم بالفعل تطعيم عدد متزايد من الأشخاص ضد فيروس Covid-19 واتباع الاحتياطات الأساسية. نتيجة لذلك، يمكننا التخلي عن التباعد الاجتماعي الإلزامي بمسافة 1,5 متر.

ومع ذلك، فإن هذا يعني أيضًا زيادة الحشود في العديد من الأماكن... وزيادة خطر العدوى، على سبيل المثال، إذا كنت تجلس أو تقف بجانب شخص ما لفترة طويلة.

لذلك تم تقديم تذكرة الدخول كورونا. تذكرة الدخول كورونا مطلوبة في تلك الأماكن الأكثر اكتظاظًا. سيؤدي ذلك إلى تقليل مخاطر العدوى وزيادة سلامتنا.



## للجميع من سن 13 سنة

منذ 25 سبتمبر، يمكن للجميع من سن 13 عامًا فقط الدخول إلى المقاهي، الحانات، المطاعم، الأحداث أو العروض الثقافية ببطاقة الدخول كورونا. من سن 14 عامًا، يجب أن تكون قادرًا أيضًا على إظهار إثبات هويتك.



alleen samen krijgen we  
corona onder controle



## كيف تعمل تذكرة الدخول كورونا؟

هل تريد الذهاب إلى مهرجان أو تناول الطعام في مطعم؟ هل ستذهب إلى نزهة ثقافية أو حدث رياضي أو إلى مقهى؟ إذن خذ معك تذكرة الدخول كورونا الخاصة بك. أنت في حاجة إليها لدخول معظم المؤسسات، باستثناء مطاعم الوجبات الجاهزة والمقاصف الرياضية للوجبات الجاهزة. قد يُطلب منك أيضاً إظهار تذكرة الدخول كورونا الخاصة بك عند دخول السينما أو المسرح أو قاعات الحفلات الموسيقية. هذا ينطبق على العروض الداخلية والخارجية، مع وبدون مقعد ثابت. يتم استبعاد المقاعد الخارجية في المقاهي والمطاعم.

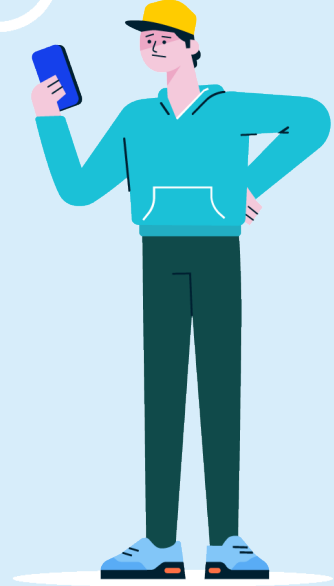
هل تريد أن تعرف أكثر؟ للحصول على قائمة كاملة بجميع

الاماكن، قم بزيارة [www.rijksoverheid.nl/coronatoegangsbewijs](http://www.rijksoverheid.nl/coronatoegangsbewijs)



## كيف أحصل على تذكرة الدخول كورونا؟

قم بتنزيل تطبيق CoronaCheck وانقر على: إنشاء رمز QR. حدد ما تريد إنشاء رمز QR له. للحصول على دليل لاختبار Corona سلمي، استخدم رمز الالتقاط الذي تلقته من موقع الاختبار الخاص بك عن طريق رسالة نصية أو بريد إلكتروني. للحصول على شهادة التعافي أو شهادة التلقيح، يمكنك جمع بياناتك مع DigiD الخاص بك. للمزيد من المعلومات، قم بزيارة [www.coronacheck.nl](http://www.coronacheck.nl)



## هل تفضل ان تكون تذكرة الدخول كورونا مطبوعة؟

يمكنك طباعة رمز OR الخاص بك بنفسك. قم بزيارة [www.coronacheck.nl](http://www.coronacheck.nl) واتبع الخطوات. إذا لم يكن لديك DigiD أو هاتف ذكي أو كمبيوتر به طباعة، فاطلب من شخص قريب منك المساعدة. أو اذهب إلى مكتب المعلومات الحكومية الرقمية في المكتبات العامة. إذا كنت لا تزال غير قادر على ذلك، فيرجى الاتصال على 1351-0800 والاستفسار عن الاحتمالات. يمكنك الاتصال 7 أيام في الأسبوع من الساعة 8 صباحاً حتى الساعة 8 مساءً. في بعض الحالات، سيتم إرسال تذكرة الدخول كورونا الخاصة بك المطبوعة إلى منزلك.

## أين يمكنني الذهاب لإجراء الاختبار؟

يمكنك إجراء الاختبار مجاناً في اماكن الاختبار الاقرب منك. قم بزيارة [www.testenvoortoeegang.nl](http://www.testenvoortoeegang.nl) لمعرفة مكان اختبار قريب منك وحدد موعداً عبر الإنترنت. عادة، سوف تتلقى النتائج في غضون ساعتين. النتيجة صالحة لمدة 24 ساعة.

alleen samen krijgen we  
corona onder controle