



健康码

必须持有健康码，才可以进入大型活动场所，餐厅，咖啡馆或文化艺术活动场所。

什么是健康码？

健康码是疫苗接种证明，康复证明或不超过24小时的检测证明。自9月25日起，在您进入咖啡馆，酒吧，餐厅，大型活动场所或文化艺术活动场所时，将被要求出示健康码。



荷兰正通过健康码来进一步开放。

越来越多的人已经接种了疫苗并遵循了基本的预防措施。因此，我们可以解除强制性的1.5米的社交距离。

但是，这也意味着各处的人群聚集会增加。而且如果您长时间坐或站在别人旁边时，感染的风险也会增加。

因此我们启用了健康码。进入所有人群聚集场所都必须出示健康码。这将有效降低传染风险并提高公共卫生安全。



健康码适用于所有年满13岁的人士。

自9月25日起，所有年满13岁的人士必须持健康码进入咖啡馆，酒吧，餐厅，活动场所或文化艺术活动场所。如果您已年满14岁，还必须出示您的身份证明。

如何使用接种证书？

你准备去参加节日盛会或是去餐厅吃饭吗？您准备去参加艺术活动，体育赛事或去咖啡馆坐坐吗？请随身携带您的健康码。您需要它才能进入大多数人群聚集的场所，但外卖餐厅和外卖运动餐厅除外。在进入电影院，剧院或音乐厅时，您也会被要求出示您的健康码。此项规定适用于有固定座位和没有固定座位的室内和室外的表演场所。咖啡馆和餐厅的户外座位并不包括在内。



想了解更多详情，以及获取不同场所的证书要求列表，请访问以下网址。

www.rijksoverheid.nl/coronatoegangsbewijs

alleen samen krijgen we
corona onder controle



我如何获得健康码？

请使用手机下载CoronaCheck应用程序并单击“创建二维码(QR码)”。选择制作二维码的证明来源。如果需要获取阴性测试结果的证明，请使用您通过短信或电子邮件从测试地点收到的取件代码。如果需要获取康复证明或疫苗接种证明，您可以使用 DigiD 来获得数据。如需更多信息，请访问以下网址。

www.coronacheck.nl



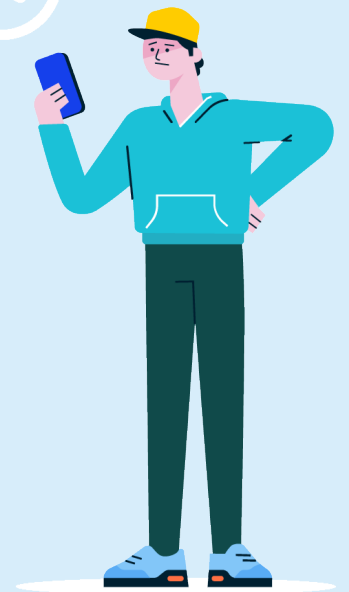
我如何获得纸质的健康码？

您可以自行打印您的二维码 (QR 码) 访问以下网址 www.coronacheck.nl，并按照步骤操作。如果您没有 DigiD，智能手机或打印机，请向您身边的人寻求帮助。或前往公共图书馆的数字政府信息服务台。如果需要更多的帮助，请致电 0800-1351 咨询。每周七日，从早上 8 点到晚上 8 点，都会为您提供咨询服务。特殊情况下，我们会将纸质的健康码为您寄送到家。



我可以去哪里进行测试？

您可以在附近的测试地点免费进行测试。请访问以下网址查询您附近的测试地点并在线预约。www.testenvoortoeegang.nl 通常您将在 2 小时内收到测试结果。测试结果24小时内有效。



alleen samen krijgen we
corona onder controle