



# Koronawirusowy bilet wstępu

## na imprezy, do restauracji, kawiarni oraz na wydarzenia kulturalne

### Czym jest koronawirusowy bilet wstępu?

Koronawirusowy bilet wstępu to zaświadczenie o szczepieniu, zaświadczenie o wyzdrowieniu lub zaświadczenie z badania na obecność wirusa nie starsze niż 24 godziny. Od 25 września jako gość kawiarni, barów, restauracji, wydarzeń lub przedstawień kulturalnych zostaniesz poproszony o okazanie koronawirusowego biletu wstępu.



### Holandia otwiera się jeszcze bardziej dzięki koronawirusowemu biletowi wstępu

Coraz więcej osób jest już zaszczepionych przeciwko Covid-19 i przestrzega podstawowych środków ostrożności. W efekcie tych działań możemy odpuścić obowiązkowe 1.5 metra dystansu od siebie.

Oznacza to również wzrost tworzenia się tłumów w wielu miejscach i tym samym większe ryzyko zakażenia, gdy dla przykładu stoisz lub siedzisz obok kogoś przez dłuższy czas.

W związku z tym wprowadzono koronawirusowy bilet wstępu. Jest on potrzebny w wielu miejscach, które robią się zatłoczone. Zmniejszy to ryzyko rozprzestrzeniania się wirusa i zwiększy nasze bezpieczeństwo.



### Dla wszystkich od 13 roku życia

Od 25 września każdy, kto ukończył 13 lat, może wejść do kawiarni, barów, restauracji, na wydarzenia lub spektakle kulturalne tylko z koronawirusowym biletem wstępu. Od 14 roku życia musisz również być w stanie okazać dowód tożsamości.



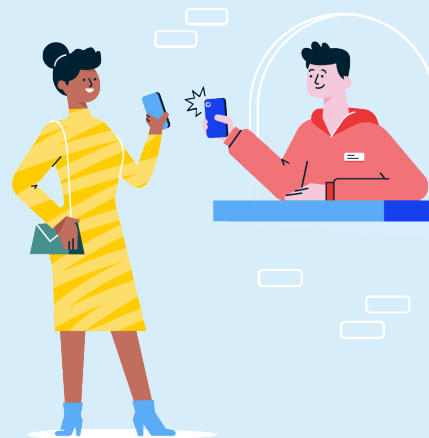
**alleen samen krijgen we  
corona onder controle**



## Jak działa koronawirusowy bilet wstępu?

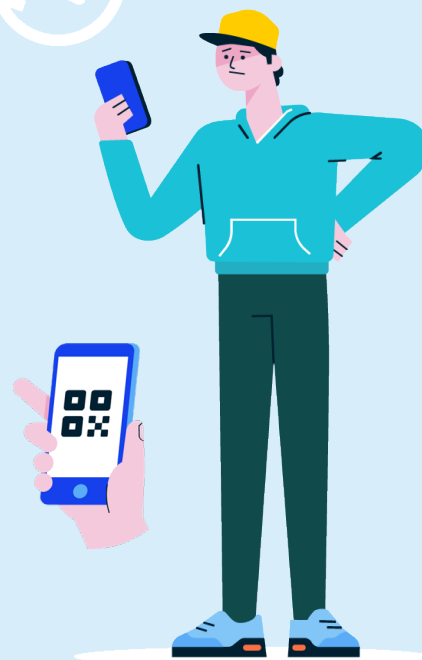
Chcesz iść na festiwal lub zjeść w restauracji? Wybierasz się na wycieczkę kulturalną, imprezę sportową lub do kawiarni? Jeśli tak, to zabierz ze sobą koronawirusowy bilet wstępu. Potrzebujesz go, aby wejść do większości lokali, z wyjątkiem restauracji oraz stołówek w klubach sportowych z jedzeniem na wynos. Możesz również zostać poproszony o okazanie koronawirusowego biletu wstępu przy wejściu do kina, teatru lub sali koncertowej. Dotyczy to występów wewnątrz i na zewnątrz, z przydzielonym miejscem lub bez niego. Miejsca siedzące na świeżym powietrzu w kawiarniach i restauracjach są wyłączone z tego obowiązku.

Chcesz wiedzieć więcej? Aby uzyskać pełną listę wszystkich lokalizacji, odwiedź stronę [www.rijksoverheid.nl/coronatoegangsbewijs](http://www.rijksoverheid.nl/coronatoegangsbewijs).



## Jak mogę uzyskać koronawirusowy bilet wstępu?

Pobierz aplikację CoronaCheck i kliknij: Utwórz kod QR. Wybierz, z czego chcesz zrobić kod QR. Aby potwierdzić ujemny wynik testu na obecność koronawirusa, użyj kodu, który otrzymasz z miejsca swojego testu sms-em lub mailowo. W przypadku świadectwa powrotu do zdrowia lub świadectwa zaszczepienia wszystkie niezbędne dane uzyskasz za pomocą swojego DigiD. Aby uzyskać więcej informacji, odwiedź [www.coronacheck.nl](http://www.coronacheck.nl).



## Wolisz drukowany koronawirusowy bilet wstępu?

Możesz samodzielnie wydrukować swój kod QR. Przejdź na stronę [www.coronacheck.nl](http://www.coronacheck.nl) i postępuj zgodnie z instrukcjami. Jeśli nie masz DigiD, smartfona lub komputera z drukarką, poproś kogoś bliskiego o pomoc. Możesz też udać się do rządowego punktu informacji cyfrowej znajdującego się w każdej publicznej bibliotece. Jeśli nadal nie wiesz jak to zrobić, zadzwoń pod numer 0800-1351 i zapytaj jakie są możliwości. Możesz dzwonić pod ten numer każdego dnia od 08:00 do 20:00. W niektórych przypadkach koronawirusowy bilet wstępu zostanie wysłany do Ciebie do domu w formie papierowej.

## Gdzie mogę się wybrać na test na obecność koronawirusa?

Test możesz wykonać darmowo w swojej najbliższej placówce wykonującej testy. Wejdź na stronę [www.testenvoortoeegang.nl](http://www.testenvoortoeegang.nl), aby znaleźć najbliższą placówkę w Twojej okolicy i umów się na spotkanie przez Internet. Wyniki testu otrzymasz w ciągu 2 godzin. Wynik jest ważny przez 24 godziny.

**alleen samen krijgen we  
corona onder controle**