



Government of the Netherlands

Korona Giriş Bileti

etkinlikler, restoran ve kafeler için

Korona Giriş Bileti nedir?

Korona giriş bileti bir aşı sertifikası, iyileşme sertifikası veya maksimum 24 saatlik bir test sertifikasıdır. 25 Eylül Cumartesi gününden itibaren restoran ve kafeler de ve etkinliklerde veya kültürel performanslarda ziyaretçi olarak korona giriş biletinizi göstermeniz istenecektir.



Hollanda korona giriş bileti ile açılmaya devam ediyor.

Giderek daha fazla insan aşılanıyor ve hala temel kurallara uyuyoruz. Korona giriş bileti zorunlu 1,5 metreyi bırakmamızı sağlar ve daha fazla kişinin neredeyse her yere girmesine izin verir. Örneğin birinin yanında daha uzun süre oturmanız veya ayakta durmanız durumunda, kalabalığın ve dolayısıyla korona virüsünün bulaşma riskinin arttığı anlamına gelir. Korona giriş bileti bu durumun daha yoğun olacağı yerler içindir. Bu duruma alışmamız zaman alabilir, ancak bu şekilde virüsün bulaşma riskini azaltıyor ve güvenliğimizi artırıyoruz.



13 yaşından itibaren herkes için geçerli.

25 Eylül'den itibaren 13 yaşından büyük herkes yalnızca korona giriş bileti ile etkinliklere, restoran ve kafelere veya kültürel etkinliklere girebilecek. 14 yaşından itibaren korona giriş biletine ek olarak kimlik belgenizi de gösterebilmelisiniz.



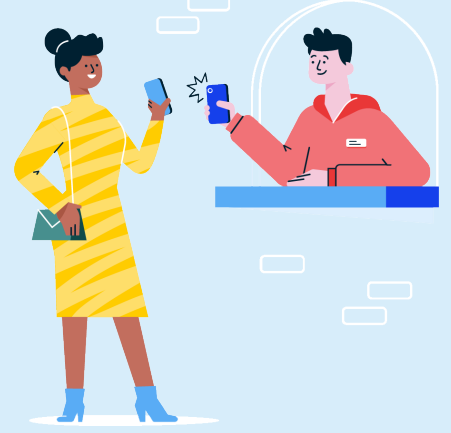
alleen samen krijgen we
corona onder controle



Günlük uygulamada korona giriş bileti nasıl çalışıyor?

Bir festivale mi gitmek istersiniz yoksa bir restoranda yemek mi yemek istersiniz? Kültürel bir geziye mi yoksa spora mı gitmek istersiniz? O halde bundan sonra korona giriş biletinizi mutlaka yanınıza alın. 25 Eylül'den itibaren, tüm yiyecek ve içecek işletmelerinde (spor kantinlerinden veya paket servisler hariç) ve ayrıca festivaller, canlı performanslar, partiler ve profesyonel spor yarışmalarında halka açık etkinlikler gibi etkinliklerde erişim için ihtiyacınız olacak. Sinema veya tiyatro gibi alanlarda da korona giriş biletinizi göstermeniz istenebilir. Bunların hepsi, sabit koltuklu ve koltuksuz, iç ve dış mekanlar için geçerlidir. Yiyecek ve içecek satış yerlerinin terasları hariçtir.

Daha geniş bilgi ve günlük değişikliklerin tam listesine ulaşmak için www.rijksoverheid.nl/coronatoegangsbewijs adresini ziyaret edin.



Korona bileti nasıl alınır?

Corona-check uygulamasını indirin ve QR kodu oluştur seçeneğini tıklayın. Oluşturmak istediğiniz QR kodunu seçin. Test kanıtı için, test konumundan kısa mesaj veya e-posta ile aldığınız teslim alma kodunu kullanın. İyileşme sertifikası veya aşı sertifikası için verilerinizi Digid'inizle alabilirsiniz. Daha fazla bilgi için www.coronacheck.nl adresini ziyaret edin.



Kağıt korona sertifikası mı tercih ediyorsunuz?

QR kodunuzu kendiniz yazdırabilirsiniz. Örneğin, bir akıllı telefonunuz yoksa www.coronacheck.nl adresine gidin ve adımları izleyin. Digid'niz, akıllı telefonunuz veya yazıcı bilgisayarınız yok mu? Size yakın birinden yardım isteyin veya kütüphaneye gidin. Gerçekten çözemiyorsanız, lütfen 0800-1351 ile iletişime geçin ve seçenekleri sorun (Pazartesi'den Pazar'a kadar 8.00-20.00). Daha sonra bazı durumlarda evinize kağıt üzerinde bir korona giriş bileti (bu durumda sadece aşı sertifikası veya iyileşme sertifikası) gönderilmesini sağlayabilirsiniz.

Corona testi için nereye gidebilirim?

Yakınızdaki bir test noktasında ücretsiz olarak test yaptırabilirsiniz. Yakınızdaki bir yer için testenvoortoeegang.nl'ye göz atın ve çevrimiçi olarak randevu alın. Prensipten sonuçları 2 saat içinde alacaksınız. Sonuçlar 24 saat geçerlidir.

alleen samen krijgen we
corona onder controle